

100% récup[®]

le mobilier recyclé

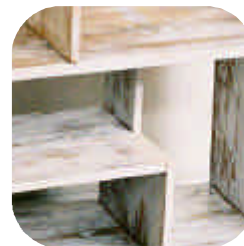
“Pas de société de consommation sans gâchis ni pollution, et cette société n'est pas prête à s'arrêter... Puisqu'ainsi désormais, ce sont les biens de consommation, et non les rejets industriels, qui contribuent le plus à la diffusion des substances nocives dans la nature, les conditions d'exercice des activités environnementales doivent radicalement changer. Parce que les pollueurs sont devenus presque aussi nombreux que les produits qui sont distribués sur le marché, il faut mettre en place des systèmes entièrement nouveaux de contrôle et de prise en charge des résidus.”

Lars Jederlund, consultant en information et communication du gouvernement Suédois

“Ce n'est pas du plastique mais ça se recycle ! Ces meubles qui proviennent de la décharge tiendront encore la route dans dix ans!”. Le client qui s'exclame ainsi tient toutefois à préciser qu'il s'agit d'un commerce de rénovation et non d'un antiquaire. Va pour le style d'hier, mais on se permet aussi de faire du neuf avec du vieux. Elle, elle vient se meubler pour pas cher, en faisant une bonne action, mais surtout trouver un objet pratique et original, une pièce unique que toutes et tous voudront copier.

Né d'un projet d'atelier de développement environnemental en EEER (Ecologie Economie Energie et Rénovation), 100% Récup' ambitionne de voler de ses propres ailes en novembre 2004, et si l'entreprise devient privée, elle n'en demeurera pas moins à but non lucratif. Outre son mandat écologique, 100% Récup' endosse une mission de réinsertion sociale et à ce titre, l'atelier et le commerce offrira un emploi durable à trois personnes.

Dans le futur, des constructions peuvent aussi être conçues à partir de bois recyclés divers.



100% Récup' est une entreprise d'insertion à travers un atelier-boutique de recyclage de meubles à Saint-Ouen, ville internationale de la brocante, du meuble et de la rénovation d'antiquités .



Le but est de fournir un travail rémunéré à des chômeurs-euses en difficulté d'accès à l'emploi en assurant d'abord un retour consolidé à une vie personnelle et sociale tenant compte de leurs aspirations grâce à un véritable salaire et des conditions de travail souples et adaptées.

Il s'agit donc d'un chantier d'insertion permanent commercialisant des meubles, mais dans un but non-lucratif, dans le cadre d'un commerce équitable et du respect de l'environnement.

Bien sûr, nous allons décliner la filière recyclage de manière complète et autonome : informations à l'environnement (écoles et grand public), formation, collecte, tri, réparation de produits usagés, récupération de pièces détachées, conception et rénovation, fabrication de produits écologiques, promotion et communication, ventes en magasin.



Notre avantage est d'offrir une véritable création contemporaine originale, des coûts proches de la grande série pour des meubles de « qualité bois ». En plus, nous proposons un service de proximité de réfection de meubles où marchands et particuliers viennent faire faire un « lifting » à leur meuble ou même chercher des idées ou des employés.

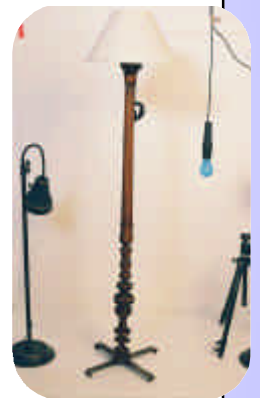
Le statut de la structure, d'abord associative, est celle d'une SCIC européenne (Société Coopérative d'Intérêts Collectifs) pour permettre à chacun des salariés d'être

acteur de la gestion pérenne de l'entreprise tout en pratiquant l'autogestion au quotidien. Le fondateur en est d'abord l'animateur, puis un conseil de surveillance constitué par les personnalités partenaires en nommera le gérant. Pour faire court, le modèle économique viable existe déjà à Beauvais, à Québec, et en Belgique, dans plusieurs villes, c'est pourquoi nous le copions; il permet à ces entreprises de vivre en total autofinancement, sans subventions publiques, sauf à de rares exceptions pour le démarrage, et assure en moyenne un revenu à ses salariés de 12% supérieur au SMIC!

Pour le développement de l'entreprise d'insertion vers de nouvelles activités (récupération pour la construction) ou de nouveaux lieux (boutique ou atelier) nous ferons appel à nos fonds propres, à l'épargne solidaire et aux fonds d'investissements éthiques, pour un investissement socialement responsable.

La mission sociale et économique de 100% Récup' pourra évoluer, aux choix de ses partenaires, vers de plus nombreuses missions environnementales.

Cette entreprise apportera une contribution exceptionnelle au développement de l'économie sociale et solidaire locale, et peut-être sur tout le territoire de la Seine-Saint-Denis.



100% récup[®]

LE BEAU COIN :

un placard d'angle laqué bi-couleur, 1,10 m x 50 x 50 cm poignées acier chromé, peint aussi à l'intérieur, contre-plaqué et particules, pieds en bois, poignées de portes; 85% récup;



PAR AVION :

une table de chevet, particules 60 x 50 x 25 cm recto-verso, 100% récup', marouflage enveloppes papier, vernis bateau;



LE STUDIO :

une étagère pour combiner chaîne hi-fi, DVD, livres, bibelots, TV, etc; ou présentoir de vitrine, de sculptures... pin massif, cérusé blanc, 1m x 83 x 30 cm, 100% récup'.



100% récup[®]



LE CELIBATAIRE :

une table basse "réversible",
plateau particules 760x760 mm
recto-verso, chanfrein chêne,
pieds tubes chromés;
99% récup (sauf vernis);
qualité finitions 2*;
recto =
plaquage chêne, 2 couches fond
dur + 1 couche vernis bateau,
verso =
marouflage pour célibataire,
année 50, vernis bateau;



BEAU COMME UN PLOMBIER :

armoire de salle de bains
600x630 mm, 3 miroirs, éclai-
rage intérieur/extérieur 25w,
prise et interrupteur extérieurs;
marouflé intérieur/extérieur, dos
peinture noire, 2 couches vernis
bateau; 2 tablettes intérieures en
verre, 100% récup (y compris
électricité et lampes);



100% récup[®]



PHARMASUISSE :

armoire de salle de bains laquée rouge 700x500x170mm, 3 miroirs-placards, 2 tiroirs-miroirs, éclairage extérieur 2x25w, prise et interrupteur extérieurs; 3 tablettes intérieures en verre, 100% récup (y compris électricité et lampes);



LE SECRETAIRE :

bureau chêne massif 760x760 mm, deux tiroirs, vernis chêne clair, ciré; 100% récup;



MINIBAR FLIRT :

mini-bar 580x420x780mm, mini-bar-table d'appoint; dimensions ouverte 1,17m; 2 tiroirs; contreplaqués et agglomérés, pieds hêtre massif, peinture laque gris-bleuté brillante, marouflage romans-photos 1960; vernis écologiques et vernis bateau; 100% récup.

100% récup[®]

le mobilier recyclé

MONTRE-TOUT :

vitrine en contre-plaqué
750x100mm, verre en 4mm au
verso, 2x2mm au recto, coulissant,
pieds tubes peints;
50% récup;



LA BOX :

coffre à jouets en pin verni et
marouflé catalogue de farces et
attrapes, costumes, accessoires
de kermesses...
300x300x400mm ; 100% récup;



LES CASES DE TOM

une colonne range-CD
et DVD, 5 cases formats
magazines, pin plaqué,
pied de barrière de
chantier acier; 100%
récup;



MIROIR ROUGE :

cadre hêtre, miroir,
verniss acajou
H1,25mx350mm,
100% récup;



LAMPADAIRE :

pied tourné en chêne
hauteur 1,5m, pieds
acier; douille, électricité;
100% récup;